

LA RECONSTRUCTION A TOURS 1947-1962

EXPOSITION PHOTOGRAPHIQUE



GARE DE TOURS
16 JUILLET - 30 SEPT. 2018

© Région Centre-Val de Loire, Inventaire général, Vanessa Laminon-Pingard



Région Centre-Val de Loire Service Patrimoine et Inventaire

Contacts presse

SNCF

Franck Gallard

Tél. : 06 09 50 62 87

franck.gallard@sncf.fr

Service Inventaire et Patrimoine

Sophie Vivier

Tél. : 02 38 70 25 35

sophie.vivier@regioncentre.fr

L'exposition



Magasin-terrasse vu depuis l'école des beaux-arts.
Cliché Pierre Thibaut. 2014.

d'inventaire de la Région Centre-Val de Loire. En 12 panneaux et 52 photos, le public pourra resituer le contexte historique et les enjeux sociaux des réalisations de la Reconstruction tourangelle. Après avoir déchiffré l'architecture, il poussera les portes des immeubles et admirera des intérieurs pensés pour être élégants et fonctionnels.

Des QR Codes sur les panneaux permettent de visionner les dossiers d'inventaire de certains édifices publics sur son smartphone. Coup de cœur, détail surprenant, les visiteurs sont invités à partager leur vision de la Reconstruction sur les réseaux sociaux avec le mot-dièse #reconstructiontours.

Violemment touchée par les bombardements allemands de juin 1940 et ceux, alliés, de 1943 et 1944, le centre de Tours est entièrement à reconstruire au sortir de la guerre. En 1947, la ville est partagée en deux zones distinctes, confiées chacune à un architecte : à Pierre Patout l'entrée nord et à Jean Dorian le quartier sud.

Une reconstruction respectueuse du patrimoine tourangeau

Les vestiges du Tours historique sont précieusement conservés ou restaurés. Les grands groupes d'immeubles offrent des façades en pierre de taille ou parement rappelant la blancheur du tuffeau et toutes les toitures sont en ardoise. La hauteur des îlots faisant face aux parties du centre historique non détruites est limitée afin de garder une certaine harmonie.



Façades de l'îlot M donnant sur la place de la Résistance.
Cliché Pierre Thibaut. 2010.

Une réelle prise en compte d'une science récente : l'urbanisme

Les architectes ont recomposé le quartier nord en une vingtaine d'îlots suivant un plan orthogonal. Ils ont été particulièrement attentifs à leur place dans la ville et à leur forme. De nouvelles rues et places sont créées pour aérer le centre-ville et permettre la construction de plus gros blocs. D'autres sont supprimées comme l'ancienne rue Banchereau à proximité de la Loire.

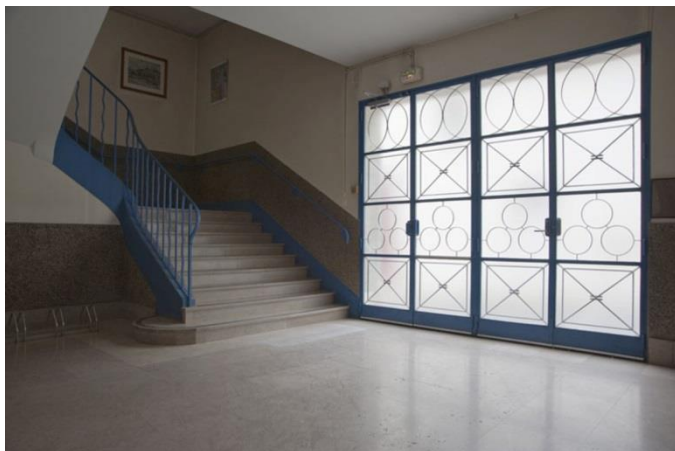
La modernité entre dans les cœurs d'îlots (cours centrales) aux accès soignés puisqu'ils sont conçus pour l'usage de la voiture et abritent parkings et garages.

Malgré l'effort de construction pour reloger les sinistrés, la crise du logement est encore manifeste à Tours et les années 1950 marquent les débuts de la construction du logement de masse. De 1958 à 1971, l'édification du Sanitas offre le confort moderne à de très nombreuses familles tout en expérimentant de nouvelles techniques de construction.



**Le toit en pavillon de la bibliothèque municipale.
Cliché Pierre Thibaut. 2010.**

Le service Patrimoine et Inventaire (Région Centre-Val de Loire)



Hall d'entrée de l'école primaire. Anatole-France.
Cliché Pierre Thibaut. 2010.

et faire connaître le patrimoine architectural et mobilier qui présente un intérêt culturel, historique ou scientifique. En région Centre-Val de Loire, cette recherche est menée depuis 1972.

La démarche d'inventaire général du patrimoine culturel associe depuis l'origine la recherche à la photographie professionnelle : tous les éléments patrimoniaux sélectionnés font l'objet de prises de vues dans des conditions de représentation (cadrage, éclairage, intégration à l'environnement, netteté des matériaux employés...) qui en permettent l'étude.

Aujourd'hui le service Patrimoine et Inventaire conserve un fonds de plus de 200 000 clichés sur le patrimoine régional.

Une grande partie de ces images sont accessibles

- sur les bases de données du ministère de la Culture et de la Communication *Images, Architecture et Mobilier* : www.culture.gouv.fr/culture/inventai/patrimoine
- sur la plate-forme de diffusion du service : <https://patrimoine.regioncentre.fr>

Gares & Connexions



Gare de Tours.
Cliché Mark Playle.

SNCF Gares & Connexions est née d'une conviction : les gares sont des lieux de vie à part entière, à la croisée des parcours. Poumons des villes, les gares métamorphosent les territoires et facilitent le quotidien de chacun. Accueillir chaque jour 10 millions de voyageurs, visiteurs et riverains appelle un engagement fort pour améliorer toujours la qualité de l'exploitation, imaginer de nouveaux services et moderniser le patrimoine.

En 2015, SNCF Gares & Connexions a réalisé un chiffre d'affaires de 1 208 millions d'euros. Au sein du groupe SNCF, cette direction est autonome, responsable et régulée. Avec ses filiales AREP et Retail & Connexions, SNCF Gares & Connexions a su développer des savoir-faire spécifiques au service de la vitalité urbaine. Notre mission est de faire de toutes les gares le premier atout des villes et des territoires, au service de tous nos clients : un city booster.

<http://www.gares-sncf.com/fr> : SNCF Gares & Connexions sur Twitter : <http://twitter.com/ConnectGares>

Informations pratiques



Façades ordonnancées des îlots H et G, rue Nationale.
Cliché Pierre Thibaut. 2010.



Vue plongeante sur l'escalier principal de l'aile est de
l'école des beaux-arts.
Cliché Pierre Thibaut. 2010.



Vue d'ensemble du Centre paroissial Saint-Paul, quartier
du Sanitas.
Cliché Pierre Thibaut. 2011.

Lieu d'exposition

Gare SNCF de Tours
Place du Général Leclerc
Tours

Horaires

Du lundi au jeudi : de 04h30 à 23h30
Vendredi : de 04h30 à 01h30
Samedi : de 05h00 à 01h30
Dimanche : de 06h15 à 01h30

Evénements

- Jeudi 26 juillet à 11h30, hall de la gare,
devant le café Leffe : **vernissage**
- Vendredi 7 septembre à 18h : **visite
guidée gratuite** et sur réservation du
centre-ville par Hugo Massire, docteur en
histoire de l'art. Réservations au 02 38 70
25 06 ou inventaire@regioncentre.fr. Lieu
du RV communiqué lors de la réservation.

Conception

Florence Cornilleau, Vanessa Lamorlette-
Pingard, Florence Vassal, Sophie Vivier.

Graphisme

Service Patrimoine et Inventaire, Région
Centre-Val de Loire, Anne-Marie Bonnard

Photographes

Pierre Thibaut, Vanessa Lamorlette

Fabrication

Gare SNCF de Tours